



---

# PORTFÓLIO

## SAFRA 2026/2027

**CONFIANÇA**  
**PARA PLANTAR.**  
**SEGURANÇA**  
**PARA COLHER.**





## **DONMARIO**

### *VARIEDADE*

- 8 | DM 64IX65 I2X
- 10 | DM 70IX70 I2X
- 12 | DM 72IX74 I2X
- 14 | DM 73I75 IPRO
- 16 | DM 75IX75 I2X
- 18 | DM 78IX80 I2X
- 20 | DM 79K80 CE
- 22 | DM 82I78 IPRO

## **BRASMAX**

- 24 | BMX EXATA I2X
- 26 | BMX CÁRTAGO I2X
- 28 | BMX GUEPARDO IPRO
- 30 | BMX RAPTOR I2X
- 32 | BMX MÍSSIL I2X
- 34 | BMX ÁPICE I2X
- 36 | BMX TORMENTA CE
- 38 | BMX COBRE I2X
- 40 | BMX MÍTICA CE
- 42 | BMX OLIMPO IPRO
- 44 | BMX HERA I2X
- 46 | BMX ATAQUE I2X
- 48 | BMX SPARTA I2X
- 50 | BMX DOMÍNIO IPRO
- 52 | BMX CRUZADA CE

## **HO GENÉTICA**

- 54 | HO IGUAÇU IPRO
- 56 | HO PARAGUAÇU I2X
- 58 | HO GARÇAS I2X
- 60 | HO GUAPÓ I2X
- 62 | HO COARI I2X

## **SOYTECH**

- 64 | ST 616 I2X
- 66 | ST 711 I2X
- 68 | ST 752 I2X
- 70 | ST 828 I2X

## **TMG**

- 72 | TMG PAINEIRA I2X
- 74 | TMG ITAÚBA I2X
- 76 | TMG 2383 IPRO



## Nossa qualidade alimenta sua **PRODUTIVIDADE**

Temos orgulho em ser reconhecidos pela **qualidade** e **confiança** que entregamos em cada produto.

Há mais de **25 anos** no campo, unimos experiência e inovação para desenvolver soluções que impulsionam resultados e agregam valor às safras de todo o país.

Do **plantio à colheita**, oferecemos tecnologia de ponta, entrega confiável e o compromisso de sempre, garantir segurança, desempenho e qualidade para o produtor que busca mais produtividade.



# Tratamento de Sementes Industrial (TSI)

Tecnologia e precisão para maior qualidade da produção.



GOIÁS  
**MAIS**

GOIÁS  
**TOP**

GOIÁS  
**TOP**  
Inoculante

GOIÁS  
**ULTRA**

GOIÁS  
**ULTRA**  
Bio

Pensadas para oferecer mais **praticidade, qualidade** e **redução de despesas**, nossas linhas de Tratamento de Sementes Industrial (TSI) oferecem um serviço de dosagem preciso e completamente automatizado, que garante um produto com máximo desempenho e proteção contra ataques de pragas e doenças.

## **+** BENEFÍCIOS

- **Uniformidade** no tratamento.
- **Precisão** na dosagem.
- Maior **agilidade** no plantio.
- **Redução** de custos.
- Processo **automatizado**.
- Descarte sem intoxicação e **redução de riscos**.
- Melhor **fixação** no tratamento.
- Múltiplos modos de **ação** (químico + biológico).
- Mais **segurança** para o trabalhador rural.
- **Simplicidade** na compra e no armazenamento de insumos.

# BIO TECNO LOGIA



A biotecnologia é uma grande aliada para o sucesso das lavouras, sendo mais uma ferramenta de manejo para os agricultores.

Temos em nosso portfólio variedades que atendem às necessidades dos nossos clientes, com as biotecnologias hoje disponíveis no mercado, trazendo alta performance e produtividade, além de promover sustentabilidade à cultura da soja.

## Confira abaixo as biotecnologias disponíveis em nosso portfólio:



Oferece proteção por meio de três diferentes proteínas que atuam simultaneamente na proteção contra as principais lagartas da cultura da soja. Também oferece tolerância aos herbicidas\* dicamba e glifosato.



Combina genética de alta produtividade e a possibilidade de manejo de plantas daninhas com os herbicidas\* 2,4-D sal de colina, glifosato e glufosinato de amônio. Além disso, protege a lavoura de soja contra as principais lagartas.



Possibilita o manejo mais eficiente de plantas invasoras e mantém a soja tolerante aos herbicidas\* 2,4-D sal de colina, glifosato e glufosinato de amônio.



Desenvolvida especialmente para o mercado brasileiro, a soja IPRO impulsionou um ganho genético, além de oferecer proteção contra as principais lagartas da cultura da soja e tolerância ao herbicida\* glifosato.

\*CONSULTE UM ENGENHEIRO-AGRÔNOMO PARA OBTER INFORMAÇÕES MAIS PRECISAS DE APLICAÇÃO.

# DM 64X65 I2X

## BENEFÍCIOS

- Alto potencial produtivo.
- Excelente adaptação à macrorregião 3.
- Resistente ao cancro da haste e à pústula bacteriana.
- Precocidade.
- Porte controlado e ampla janela de plantio da segunda safra.
- Resistente ao acamamento.

## CARACTERÍSTICAS

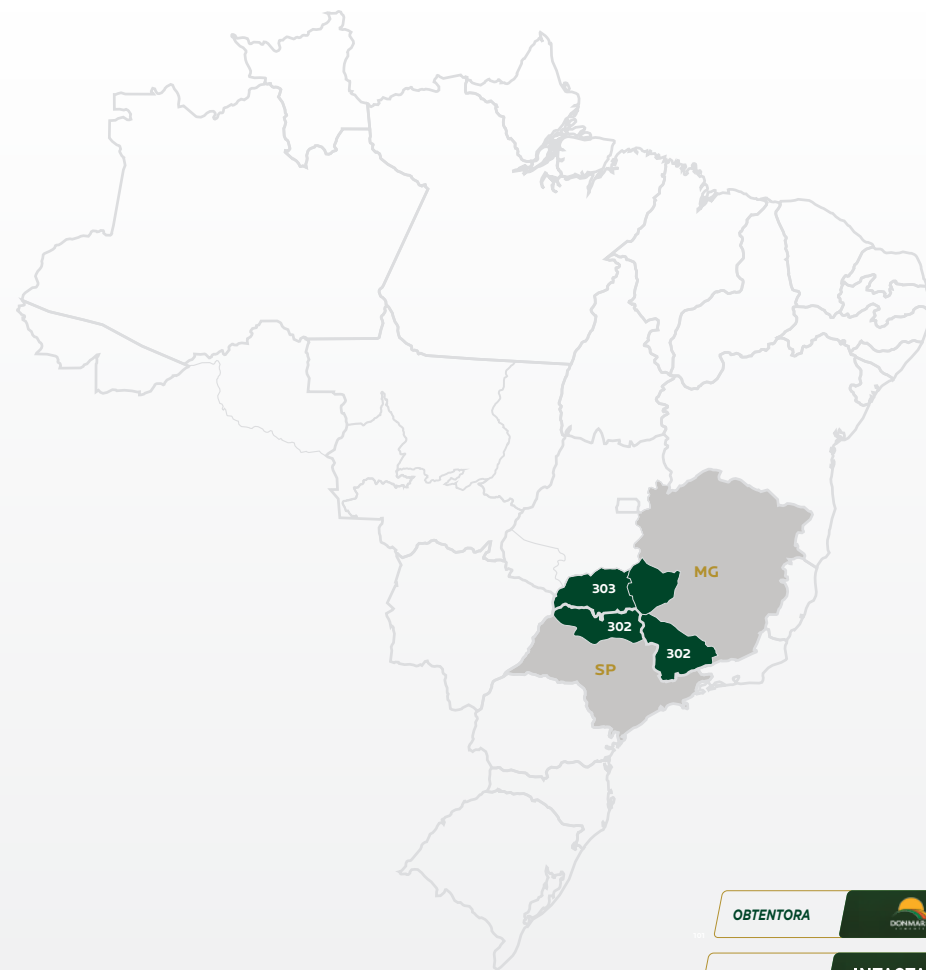
**Grupo de maturação:** 6.4 / 5.7 302 MG Sul  
**PMG:** 180 g

**Cor da flor:** Roxa  
**Exigência a fertilidade:** 5

MACRO	REGIÃO	SET					OUT					NOV					DEZ					JAN					POPULAÇÃO 1.000 PL/HA	CICLO DE DIAS					
		10	15	20	25	30	1	5	10	15	20	25	30	1	5	10	15	20	25	30	1	5	10	15	20	25			31				
302	MG PONTAL																															280 A 320 MIL	105
302	MG SUL																															240 A 280 MIL	117
302	SP NORTE																															280 A 320 MIL	105
303	MG ALTO PARNAÍBA																															280 A 320 MIL	105
303	MG TRIÂNGULO																															280 A 320 MIL	105

POSICIONAMENTO DA OBTECTORA

■ TOLERADA ■ PREFERENCIAL



OBTECTORA



BIOTECNOLOGIA



RESISTÊNCIA  
AO NEMATOIDE

NÃO















## BENEFÍCIOS

- Alto potencial produtivo.
- Boa arquitetura de planta.
- Estabilidade produtiva.
- Excelente adaptação às regiões de maior altitude.
- Tolerante a sulfonilureias (STS®).
- Precocidade: viabiliza a antecipação da semeadura, visando a segunda safra.

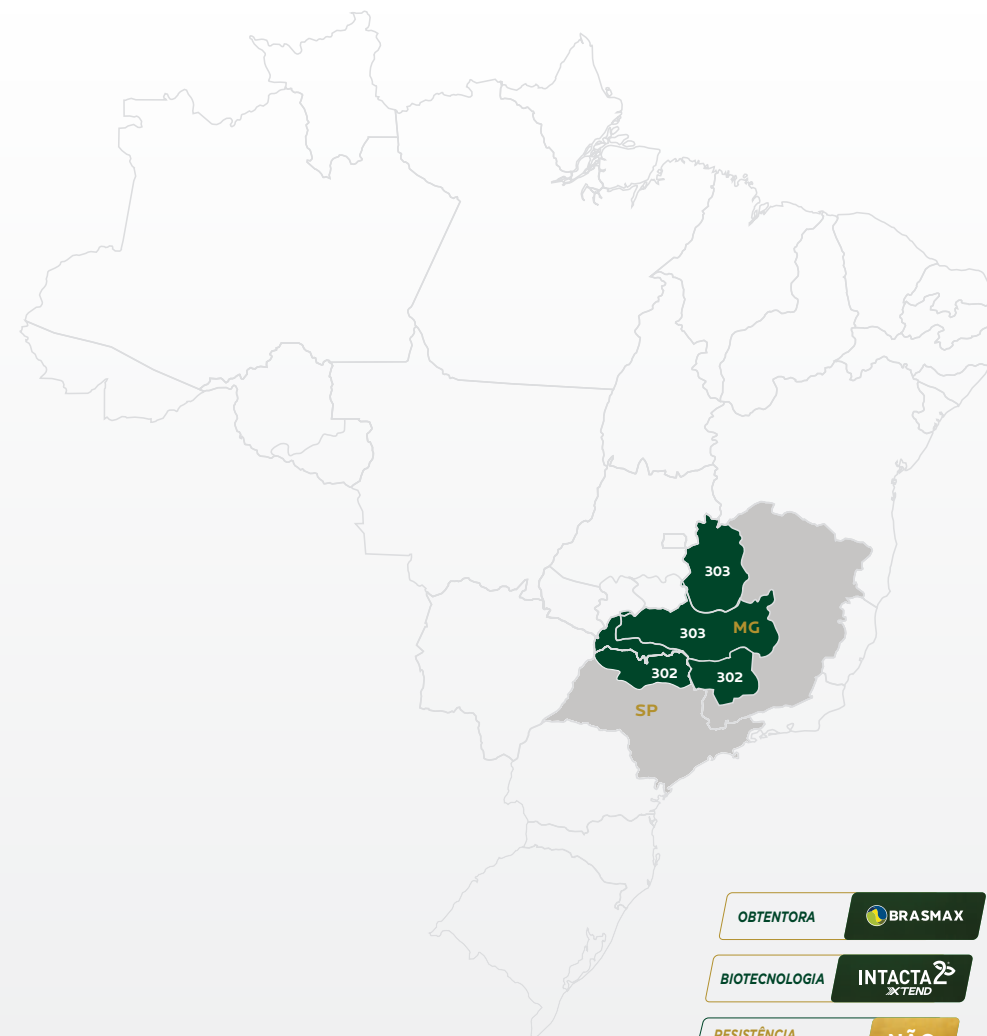
## CARACTERÍSTICAS

**Grupo de maturação: 6.4**  
**PMG: 178 g**

**Cor da flor: Branca**  
**Exigência a fertilidade: 5**

MACRO	REGIÃO	SET					OUT					NOV					DEZ					JAN					POPULAÇÃO 1.000 PL/HA	CICLO DE DIAS
		10	15	20	25	30	1	5	10	15	20	25	30	1	5	10	15	20	25	30	1	5	10	15	20	25		
302	MG PONTAL																										280 A 350 MIL	105
302	MG SUL																										220 A 280 MIL	120
302	SP NORTE																										280 A 350 MIL	105
303	MG ALTO PARANAÍBA																										280 A 350 MIL	105
303	MG TRIÂNGULO																										280 A 350 MIL	105

POSICIONAMENTO DA OBTENTORA ■ TOLERADA ■ PREFERENCIAL



OBTENTORA **BRASMAX**

BIOTECNOLOGIA **INTACTA 2<sup>ST</sup>**  
 XTEND

RESISTÊNCIA AO NEMATOIDE **NÃO**

LANÇAMENTO

BRASMAX

# CÁRTAGO

651X68RSF 12X

## BENEFÍCIOS

- Alto potencial produtivo.
- Boa arquitetura de planta.
- Precocidade: viabiliza a antecipação da semeadura, visando a segunda safra.
- Porte controlado, excelente adaptação às regiões de maior altitude.

## CARACTERÍSTICAS

Grupo de maturação: 6.5

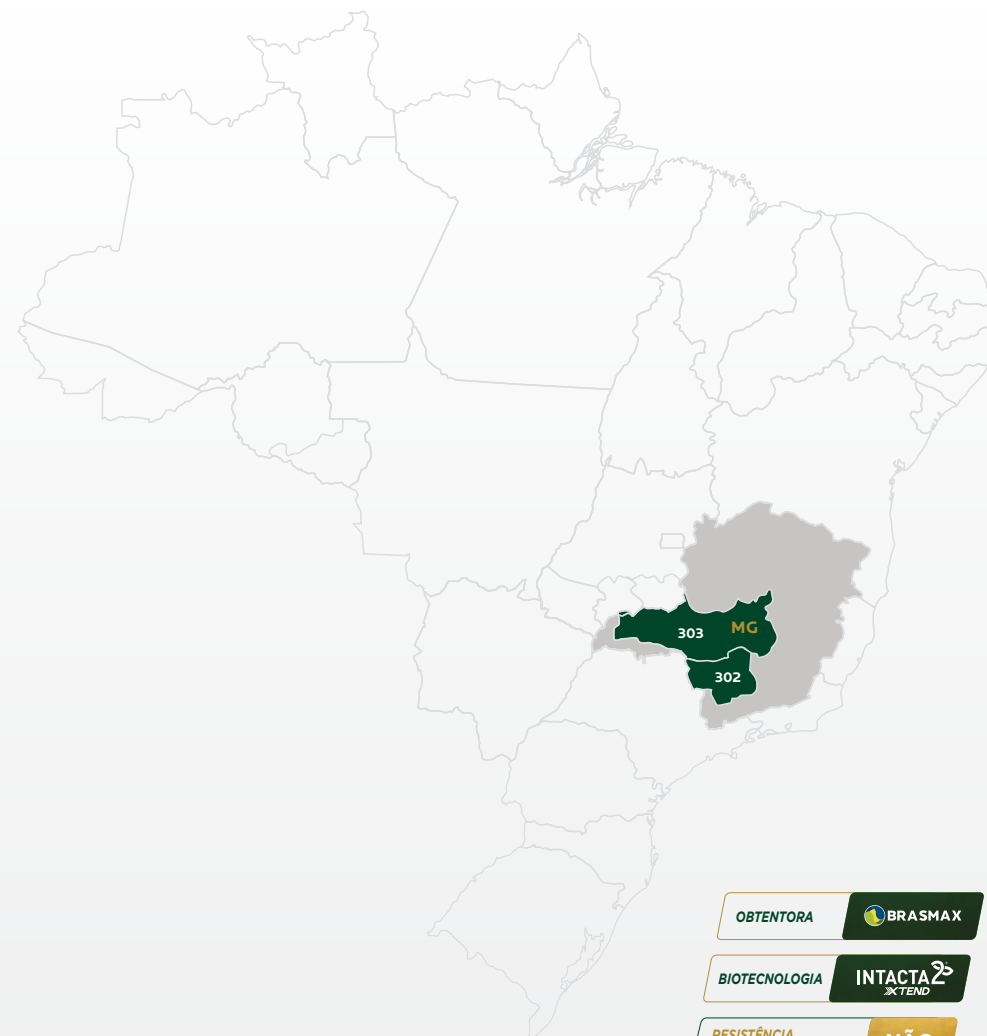
PMG: 188 g

Cor da flor: Branca

Exigência a fertilidade: 5

MACRO	REGIÃO	SET					OUT					NOV					DEZ					JAN					POPULAÇÃO 1.000 PL/HA	CICLO DE DIAS
		10	15	20	25	30	1	5	10	15	20	25	31	1	5	10	15	20	25	31	1	5	10	15	20	25		
302	MG SUL																										250 A 300 MIL	105
303	MG TRIÂNGULO																										280 A 320 MIL	105

POSICIONAMENTO DA OBTENTORA  PREFERENCIAL



OBTENTORA 

BIOTECNOLOGIA 

RESISTÊNCIA AO NEMATOIDE **NÃO**



## DESTAQUE



# RAPTOR

711X72RSF 12X

12X

## BENEFÍCIOS

- Alto potencial produtivo.
- Resistência ao nematoide de cisto R3 e MR 6, 9, 10, 14 e 14+.
- Precocidade.
- Tolerante a sulfonilureias (STS®).

## CARACTERÍSTICAS

Grupo de maturação: 7.1

PMG: 172 g

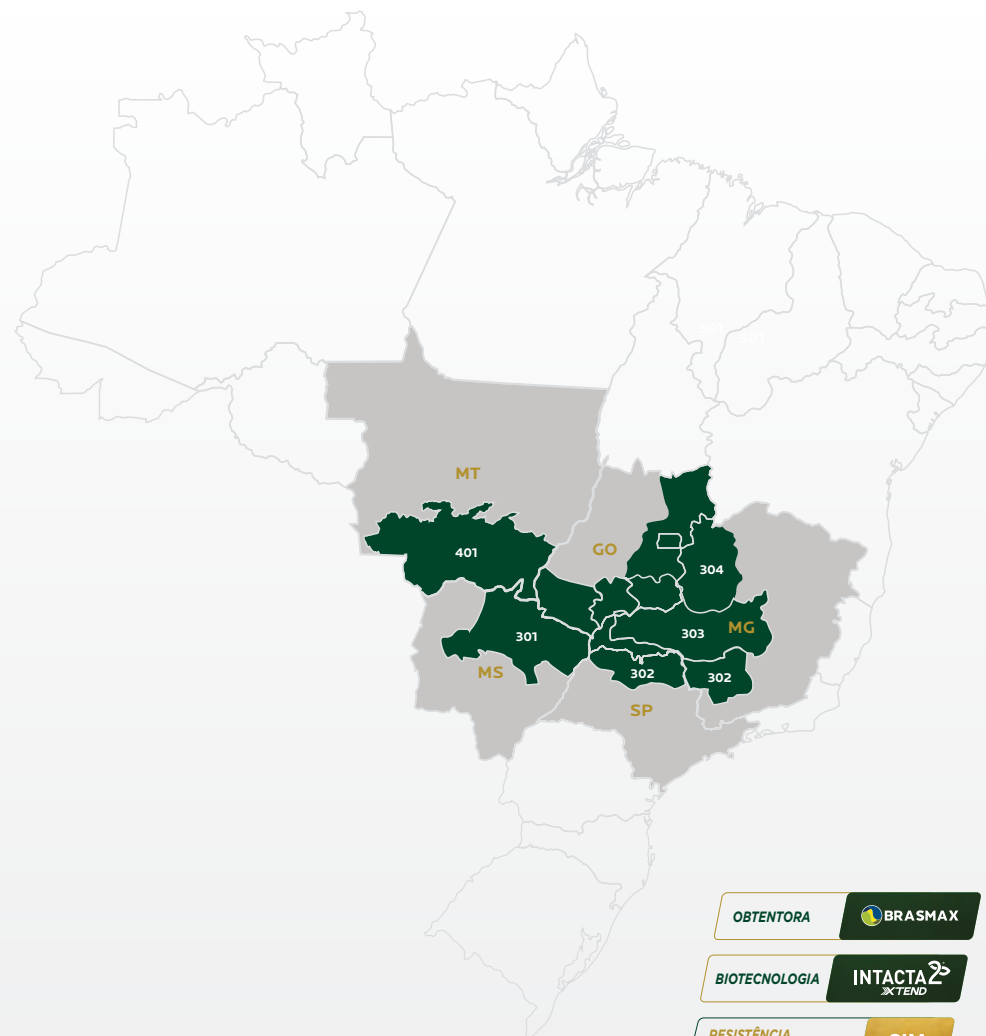
Cor da flor: Roxa

Exigência a fertilidade: 5

MACRO	REGIÃO	SET					OUT					NOV					DEZ					JAN					POPULAÇÃO 1.000 PL/HA	CICLO DE DIAS					
		10	15	20	25	30	1	5	10	15	20	25	31	1	5	10	15	20	25	31	1	5	10	15	20	25			31				
301	GO SUDOESTE																															240 A 300 MIL	106
301	MS NORTE																															260 A 300 MIL	106
302	GO SUDOESTE E SUL																															240 A 300 MIL	103
302	MG PONTAL																															200 A 280 MIL	112
302	SP NORTE																															200 A 260 MIL	112
303	GO CENTRO-SUL																															200 A 300 MIL	112
303	MG ALTO PARANAÍBA																															220 A 280 MIL	112
303	MG TRIÂNGULO																															220 A 300 MIL	112
304	DF (IRRIGADO)																															220 A 280 MIL	105
304	DF (SEQUEIRO)																															240 A 300 MIL	105
304	GO LESTE (IRRIGADO)																															220 A 280 MIL	105
304	GO LESTE (SEQUEIRO)																															240 A 300 MIL	105
304	MG NOROESTE (IRRIGADO)																															220 A 280 MIL	105
304	MG NOROESTE (SEQUEIRO)																															240 A 300 MIL	105
302	MG SUL																															200 A 240 MIL	105
401	MT SUL																															300 A 350 MIL	105

POSICIONAMENTO DA OBTECTORA

■ TOLERADA ■ PREFERENCIAL



OBTECTORA



BIOTECNOLOGIA



RESISTÊNCIA  
AO NEMATOIDE

SIM



LANÇAMENTO

BRASMAX

ÁPICE  
751X78RSF 12X  
12X

## BENEFÍCIOS

- Alto potencial produtivo.
- Boa arquitetura de planta.
- Tolerante a sulfonilureias (STS®).
- Resistente ao nematoide de cisto R3 e MR 6, 9, 10 e 14.

## CARACTERÍSTICAS

Grupo de maturação: 7.5

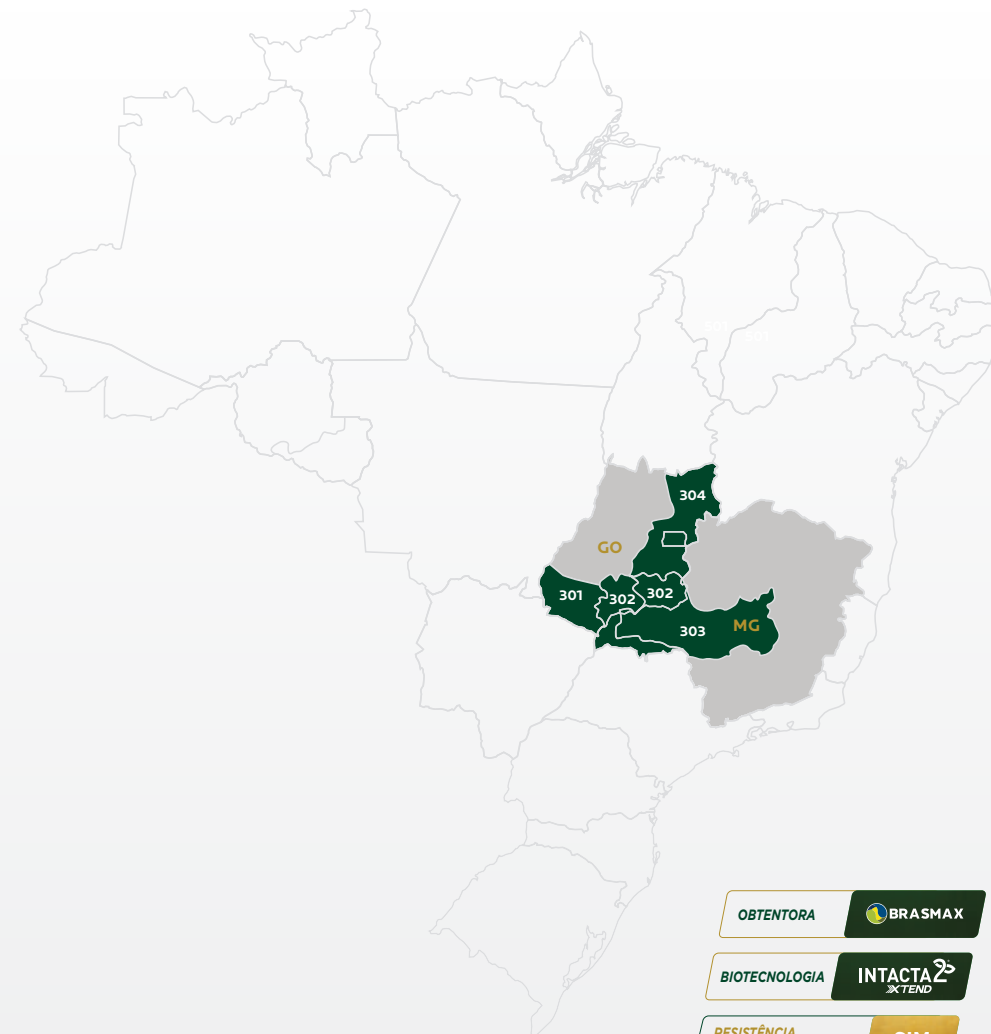
PMG: 175 g

Cor da flor: Branca

Exigência a fertilidade: 5

MACRO	REGIÃO	SET					OUT					NOV					DEZ					JAN					POPULAÇÃO 1.000 PL/HA	CICLO DE DIAS					
		10	15	20	25	30	1	5	10	15	20	25	30	1	5	10	15	20	25	30	1	5	10	15	20	25			31	1	5	10	15
301	GO SUDOESTE																															260 A 320 MIL	113
302	GO SUDOESTE E SUL																															260 A 320 MIL	113
303	MG TRIÂNGULO																															220 A 300 MIL	113
304	GO LESTE (IRRIGADO)																															240 A 300 MIL	113
304	GO LESTE (SEQUEIRO)																															260 A 320 MIL	113

POSICIONAMENTO DA OBTENTORA  PREFERENCIAL



OBTENTORA

BIOTECNOLOGIA

RESISTÊNCIA AO NEMATOIDE **SIM**

# TORMENTA

74K76RSF CE

## BENEFÍCIOS

- Alto potencial produtivo.
- Resistente ao nematoide de cisto R3 e MR 6, 9, 10, 14 e 14+.
- Porte e ciclos adequados ao Cerrado.
- Tolerante a sulfonilureias (STS®).

## CARACTERÍSTICAS

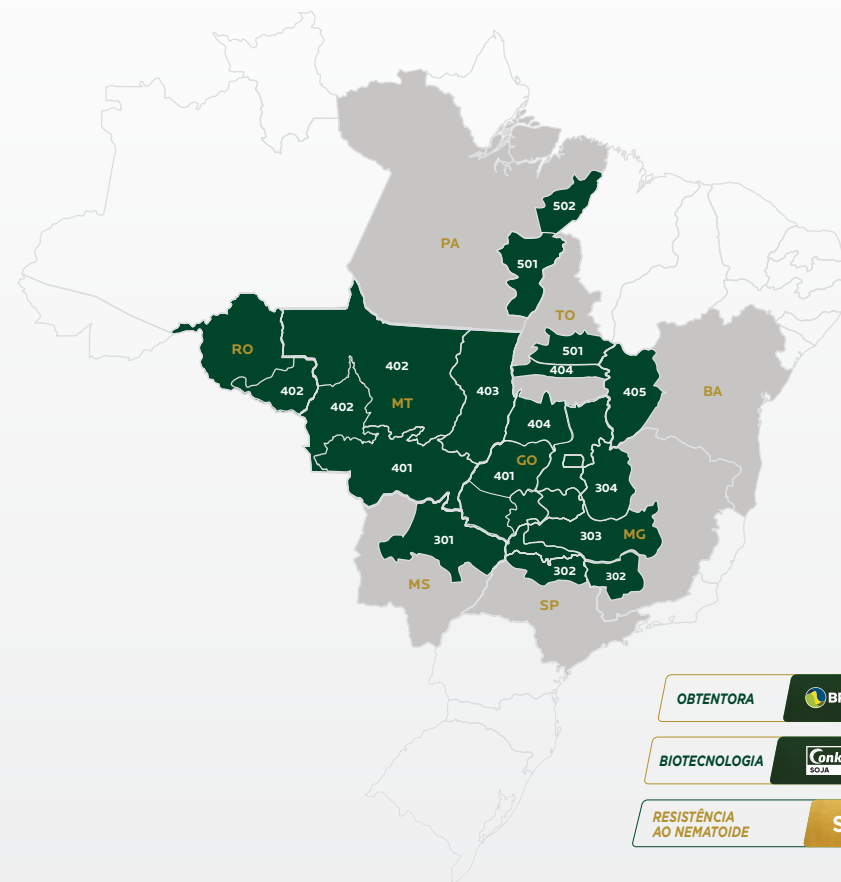
**Grupo de maturação: M4 7.6**  
**M3 e M5 7.4**  
**PMG: 172 g**

**Cor da flor: Roxa**  
**Exigência a fertilidade: M4 4**  
**M3 e M5 5**

MACRO	REGIÃO	SET					OUT					NOV					DEZ					JAN					POPULAÇÃO 1.000 PL/HA	CICLO DE DIAS
		10	15	20	25	30	1	5	10	15	20	25	31	1	5	10	15	20	25	31	1	5	10	15	20	25		
301	GO SUDOESTE																									250 A 320 MIL	114	
301	MS NORTE																									250 A 320 MIL	114	
302	GO SUDOESTE E SUL																									250 A 320 MIL	108	
302	MG PONTAL																									220 A 300 MIL	114	
302	MG SUL																									220 A 250 MIL	120	
302	SP NORTE																									220 A 300 MIL	118	
303	GO CENTRO-SUL																									220 A 300 MIL	112	
303	MG ALTO PARANAÍBA																									220 A 300 MIL	114	
303	MG TRIÂNGULO																									220 A 300 MIL	114	
304	DF (IRRIGADO)																									250 A 300 MIL	109	
304	DF (SEQUEIRO)																									250 A 320 MIL	109	
304	GO LESTE (IRRIGADO)																									250 A 300 MIL	109	
304	GO LESTE (SEQUEIRO)																									250 A 320 MIL	109	
304	MG NOROESTE (IRRIGADO)																									250 A 300 MIL	109	
304	MG NOROESTE (SEQUEIRO)																									250 A 320 MIL	109	
401	GO CENTRO-OESTE																									250 A 350 MIL	108	
404	GO NORTE																									250 A 350 MIL	111	
401	MT SUL																									280 A 350 MIL	105	
402	MT MÉDIO-NORTE																									300 A 350 MIL	101	
402	MT OESTE																									300 A 350 MIL	100	
402	RO (ABAIXO DE 400 M)																									300 A 350 MIL	106	
402	RO (ACIMA DE 400 M)																									300 A 350 MIL	106	
403	MT VALE DO ARAGUAIA																									300 A 350 MIL	105	
404	TO TRANSIÇÃO																									300 A 380 MIL	101	
405	BA OESTE (IRRIGADO)																									300 A 380 MIL	106	
501	MA BATAVO																									300 A 380 MIL	98	

MACRO	REGIÃO	SET					OUT					NOV					DEZ					JAN					POPULAÇÃO 1.000 PL/HA	CICLO DE DIAS
		10	15	20	25	30	1	5	10	15	20	25	31	1	5	10	15	20	25	30	1	5	10	15	20	25		
501	PA SUL																										300 A 380 MIL	101
501	TO CAMPOS LINDOS																										300 A 380 MIL	98
501	TO TRANSIÇÃO																										300 A 380 MIL	101
502	PA NORTE																										320 A 400 MIL	97

POSICIONAMENTO DA OBTENTORA ■ TOLERADA ■ PREFERENCIAL



OBTENTORA

BIOTECNOLOGIA

RESISTÊNCIA AO NEMATOIDE **SIM**

## DESTAQUE

BRASMAX

# COBRE

771X78RSF I2X

## I2X

## BENEFÍCIOS

- Alto potencial produtivo.
- Permite abertura de plantio.
- Resistente ao nematoide de cisto R3 e MR 6, 9, 10, 14 e 14+.
- Resistente ao cancro da haste e à pústula bacteriana.

## CARACTERÍSTICAS

Grupo de maturação: 7.7

PMG: 167 g

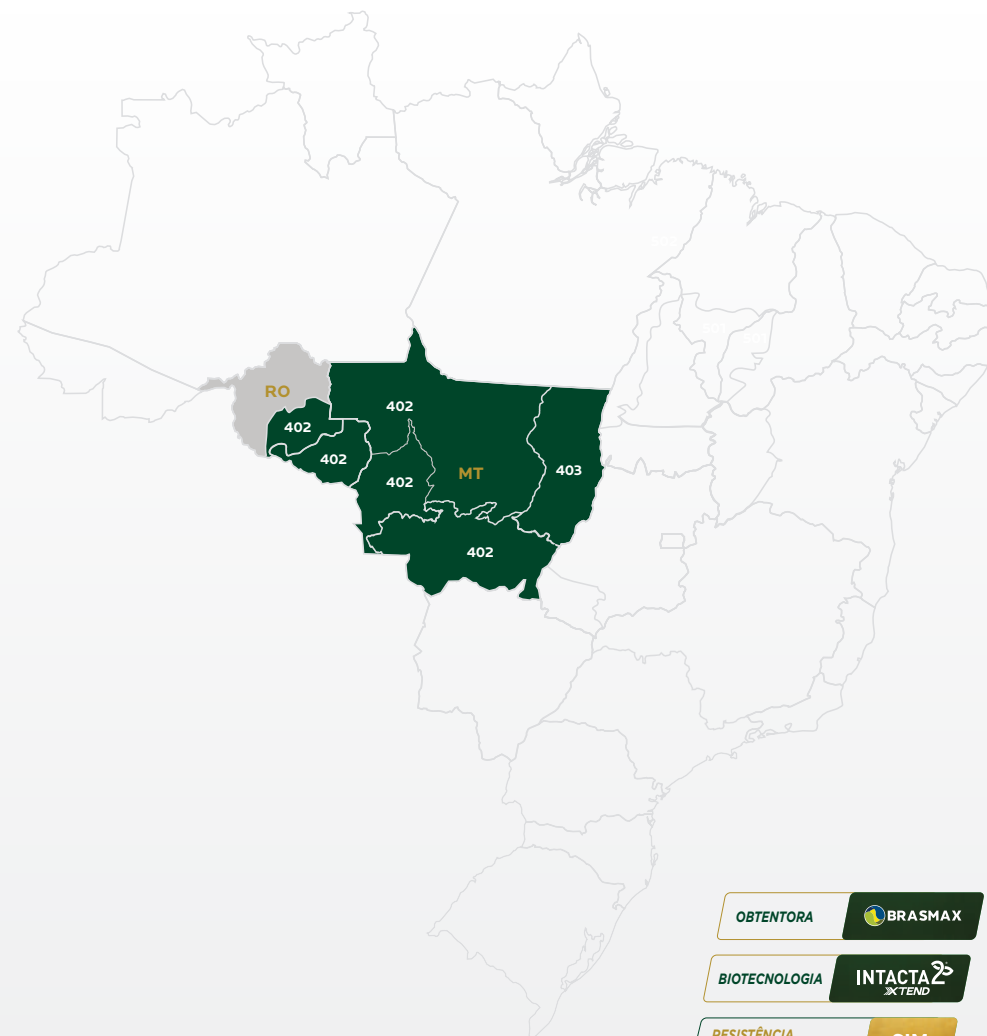
Cor da flor: Branca

Exigência a fertilidade: 4

MACRO	REGIÃO	SET					OUT					NOV					DEZ					JAN					POPULAÇÃO 1.000 PL/HA	CICLO DE DIAS					
		10	15	20	25	30	1	5	10	15	20	25	30	1	5	10	15	20	25	30	1	5	10	15	20	25			30	31			
401	MT SUL																															280 A 320 MIL	111
402	MT MÉDIO-NORTE																															280 A 320 MIL	105
402	MT OESTE																															280 A 320 MIL	105
402	RO (ABAIXO DE 400 M)																															250 A 300 MIL	105
402	RO (ACIMA DE 400 M)																															280 A 320 MIL	105
403	MT VALE DO ARAGUAIA																															280 A 320 MIL	104

POSICIONAMENTO DA OBTENTORA

■ TOLERADA ■ PREFERENCIAL



OBTENTORA

BRASMAX

BIOTECNOLOGIA

INTACTA<sup>2</sup>  
XTEND

RESISTÊNCIA  
AO NEMATOIDE

SIM



### BENEFÍCIOS

- Alto potencial produtivo.
- Estabilidade produtiva.
- Boa arquitetura de planta.
- Ampla região de adaptação e excelente desenvolvimento inicial.

### CARACTERÍSTICAS

**Grupo de maturação: M3 7.8 / M4 e M4 8.0 / 405 BA Oeste 7.7**  
**PMG: 171 g**

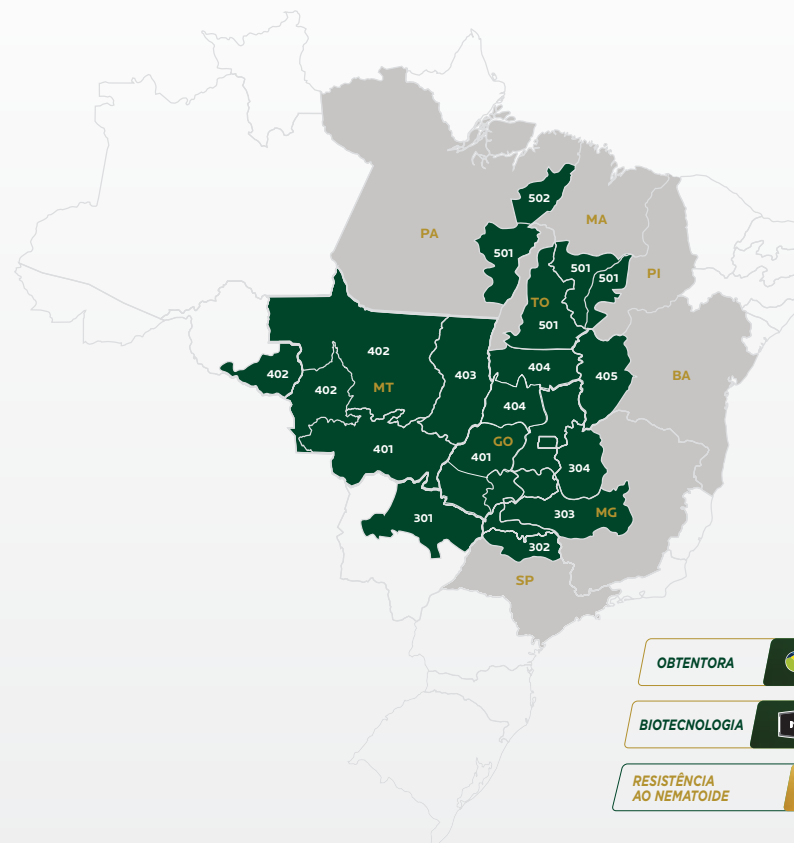
**Cor da flor: Branca**  
**Exigência a fertilidade: M3 e M4 4 / M5 5**

MACRO	REGIÃO	SET					OUT					NOV					DEZ					JAN					POPULAÇÃO 1.000 PL/HA	CICLO DE DIAS	
		10	15	20	25	30	1	5	10	15	20	25	31	1	5	10	15	20	25	31	1	5	10	15	20	25			31
301	GO SUDOESTE																											180 A 240 MIL	118
301	MS NORTE																											180 A 240 MIL	118
301	MS NORTE ARENOSO																											180 A 240 MIL	118
302	GO SUDOESTE E SUL																											180 A 240 MIL	112
302	MG PONTAL																											160 A 200 MIL	125
302	SP NORTE																											160 A 200 MIL	125
303	GO CENTRO-SUL																											180 A 220 MIL	125
303	MG ALTO PARANAÍBA																											160 A 200 MIL	125
303	MG TRIÂNGULO																											160 A 200 MIL	125
304	DF (IRRIGADO)																											160 A 200 MIL	118
304	DF (SEQUEIRO)																											180 A 240 MIL	118
304	GO LESTE (IRRIGADO)																											160 A 200 MIL	118
304	GO LESTE (SEQUEIRO)																											180 A 240 MIL	118
304	MG NOROESTE (IRRIGADO)																											160 A 200 MIL	118
304	MG NOROESTE (SEQUEIRO)																											180 A 240 MIL	118
401	GO CENTRO-OESTE																											180 A 260 MIL	114
401	MT SUL																											250 A 300 MIL	111
402	MT MÉDIO-NORTE																											250 A 300 MIL	108
402	MT OESTE																											250 A 300 MIL	108
402	RO (ABAIXO DE 400 M)																											200 A 280 MIL	111
402	RO (ACIMA DE 400 M)																											250 A 300 MIL	111
403	MT VALE DO ARAGUAIA																											250 A 300 MIL	112
404	TO SUL																											220 A 300 MIL	110
404	GO NORTE																											180 A 260 MIL	114
405	BA OESTE (IRRIGADO)																											180 A 240 MIL	116
405	BA OESTE (SEQUEIRO)																											220 A 300 MIL	108
501	MA BATAVO																											250 A 320 MIL	108

MACRO	REGIÃO	SET					OUT					NOV					DEZ					JAN					POPULAÇÃO 1.000 PL/HA	CICLO DE DIAS		
		10	15	20	25	30	1	5	10	15	20	25	31	1	5	10	15	20	25	30	1	5	10	15	20	25			31	
501	MA SUL																												280 A 350 MIL	105
501	PA SUL																												250 A 320 MIL	109
501	PI SUL																												280 A 350 MIL	108
501	TO CAMPOS LINDOS																												250 A 320 MIL	108
501	TO NORTE																												280 A 350 MIL	108
502	PA NORTE																												250 A 320 MIL	105

POSICIONAMENTO DA OBTENTORA

TOLERADA PREFERENCIAL



OBTENTORA

BIOTECNOLOGIA

RESISTÊNCIA AO NEMATÓIDE **NÃO**

LANÇAMENTO

BRASMAX

**HERA**  
80IX78RSF I2X  
I2X

## BENEFÍCIOS

- Alto potencial produtivo.
- Excelente potencial para solos de média e alta fertilidade.
- PMG elevado.
- Resistente ao nematoide de cisto R3 e MR 6, 9, 10, 14 e 14+.

## CARACTERÍSTICAS

Grupo de maturação: 8.0  
PMG: 188 g

Cor da flor: Roxa  
Exigência a fertilidade: 3

MACRO	REGIÃO	SET					OUT					NOV					DEZ					JAN					POPULAÇÃO 1.000 PL/HA	CICLO DE DIAS					
		10	15	20	25	30	1	5	10	15	20	25	30	1	5	10	15	20	25	30	1	5	10	15	20	25			31				
401	MT SUL	■																														200 A 280 MIL	114
402-C	MT MÉDIO-NORTE	■																														220 A 300 MIL	114
402-O	MT OESTE	■																														220 A 300 MIL	114
403	MT VALE DO ARAGUAIA	■																														220 A 300 MIL	114

POSICIONAMENTO DA OBTENTORA ■ PREFERENCIAL



OBTENTORA

BIOTECNOLOGIA

RESISTÊNCIA AO NEMATOIDE **SIM**



# ATAQUE 12X

811X82RSF 12X

## BENEFÍCIOS

- Alto potencial produtivo.
- Resistente ao nematoide de cisto R3 e MR 6, 9, 10 e 14.
- Resistente ao cancro da haste e à pústula bacteriana.

## CARACTERÍSTICAS

Grupo de maturação: 8.2

PMG: 161 g

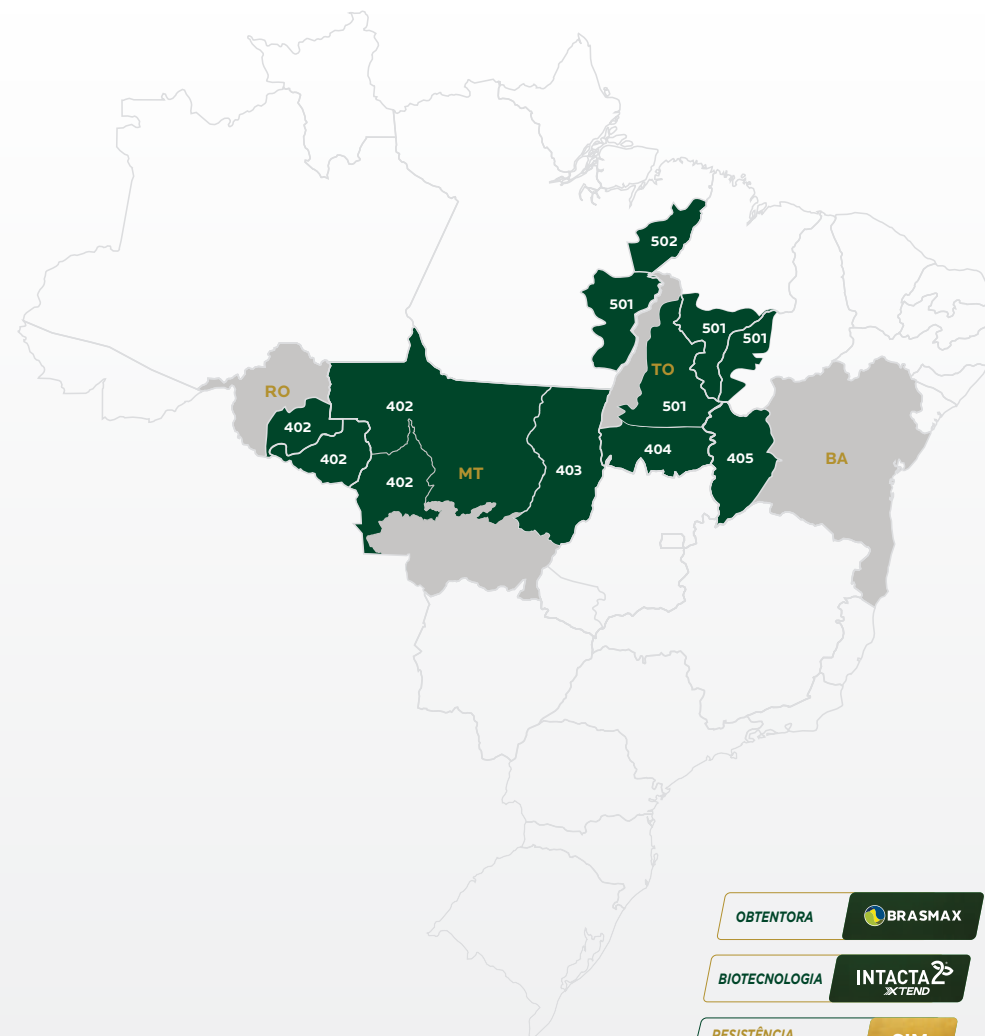
Cor da flor: Branca

Exigência a fertilidade: 3

MACRO	REGIÃO	SET					OUT					NOV					DEZ					JAN					POPULAÇÃO 1.000 PL/HA	CICLO DE DIAS
		10	15	20	25	30	1	5	10	15	20	25	31	1	5	10	15	20	25	30	1	5	10	15	20	25		
401	MT SUL																											
402	MT MÉDIO-NORTE																											
402	MT OESTE																											
402	RO (ABAIXO DE 400 M)																											
402	RO (ACIMA DE 400 M)																											
403	MT VALE DO ARAGUAIA																											
404	TO SUL																											
405	BA OESTE (IRRIGADO)																											
405	BA OESTE (SEQUEIRO)																											
501	MA BATAVO																											
501	MA SUL																											
501	PA SUL																											
501	PI SUL																											
501	TO CAMPOS LINDOS																											
501	TO NORTE																											
502	PA NORTE																											

POSIIONAMENTO DA OBTENTORA

■ TOLERADA ■ PREFERENCIAL



OBTENTORA



BIOTECNOLOGIA



RESISTÊNCIA AO NEMATOIDE

SIM



### BENEFÍCIOS

- Alto potencial produtivo.
- Porte e ciclos adequados ao Cerrado.
- Excelente potencial produtivo em solos de média e alta fertilidade.
- Ampla adaptação.

### CARACTERÍSTICAS

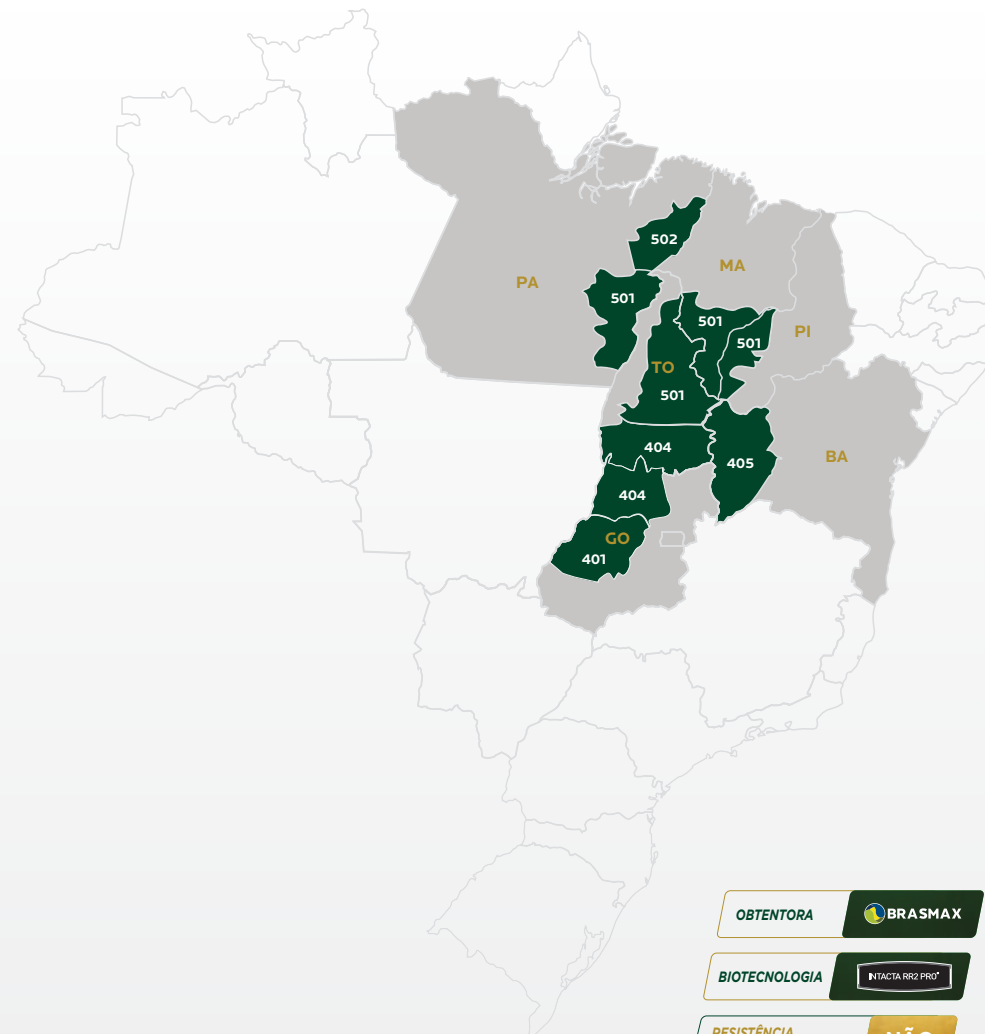
**Grupo de maturação: 8.4**  
**PMG: 181 g**

**Cor da flor: Branca**  
**Exigência a fertilidade: M5 2 / M3 3**

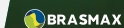
MACRO	REGIÃO	SET					OUT					NOV					DEZ					JAN					POPULAÇÃO 1.000 PL/HA	CICLO DE DIAS
		10	15	20	25	30	1	5	10	15	20	25	30	1	5	10	15	20	25	30	1	5	10	15	20	25		
401	GO CENTRO-OESTE																										180 A 220 MIL	122
404	GO NORTE																										180 A 220 MIL	122
404	TO SUL																										220 A 300 MIL	114
405	BA OESTE (SEQUEIRO)																										200 A 280 MIL	125
501	MA BATAVO																										240 A 320 MIL	114
501	MA SUL																										250 A 350 MIL	113
501	PA SUL																										220 A 300 MIL	114
501	PI SUL																										250 A 320 MIL	116
501	TO CAMPOS LINDOS																										240 A 320 MIL	114
501	TO NORTE																										350 A 320 MIL	110
502	PA NORTE																										220 A 300 MIL	106

POSICIONAMENTO DA OBTENTORA

■ TOLERADA ■ PREFERENCIAL



OBTENTORA



BIOTECNOLOGIA

INTACTA RR2 PRO®

RESISTÊNCIA  
AO NEMATÓIDE

NÃO

## DESTAQUE

BRASMAX

# CRUZADA

85K84RSF CE

## CE

## BENEFÍCIOS

- Alto potencial produtivo.
- Responsiva em condições de alta tecnologia.
- Tolerante a sulfonilureias (STS®).

## CARACTERÍSTICAS

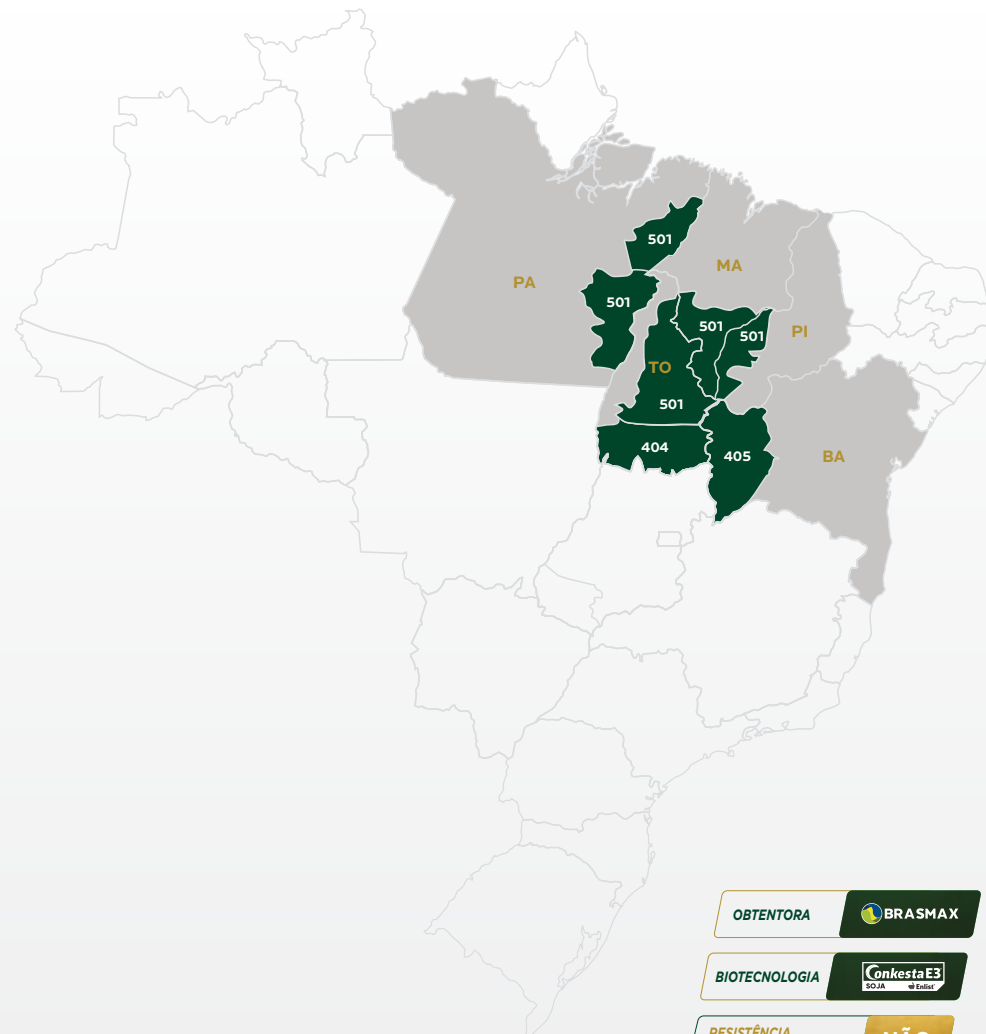
**Grupo de maturação: 8.5**  
**(Micro 401 e 501) 7.8 (BA Oeste)**  
**PMG: 164 g**

**Cor da flor: Roxa**  
**Exigência a fertilidade: 4**

MACRO	REGIÃO	SET					OUT					NOV					DEZ					JAN					POPULAÇÃO 1.000 PL/HA	CICLO DE DIAS								
		10	15	20	25	30	1	5	10	15	20	25	31	1	5	10	15	20	25	30	1	5	10	15	20	25			31	1	5	10	15	20	25	31
404	TO SUL																																		200 A 280 MIL	115
405	BA OESTE (IRRIGADO)																																		160 A 220 MIL	118
501	MA BATAVO																																		200 A 280 MIL	114
501	MA SUL																																		220 A 300 MIL	114
501	PA SUL																																		220 A 300 MIL	115
501	PI SUL																																		200 A 280 MIL	116
501	TO CAMPOS LINDOS																																		200 A 280 MIL	114
501	TO NORTE																																		200 A 300 MIL	112

POSICIONAMENTO DA OBTENTORA

■ TOLERADA ■ PREFERENCIAL



OBTENTORA

BIOTECNOLOGIA

RESISTÊNCIA AO NEMATOIDE **NÃO**







# HO GUAPÓ I2X

## 77HO111

### BENEFÍCIOS

- Ampla resistência ao nematoide de cisto R3 e MR 6, 9, 10 e 14.
- MR ao nematoide-das-galhas (*M. incognita*).
- Alto potencial produtivo.

### CARACTERÍSTICAS

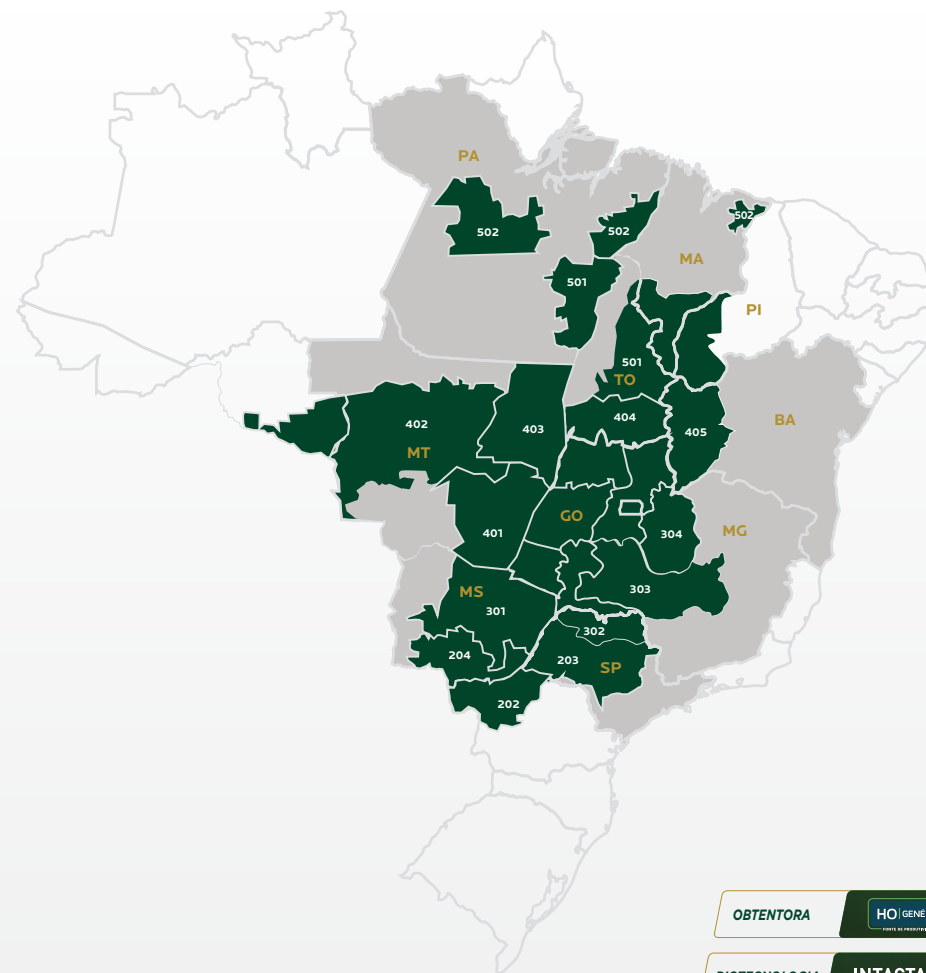
Grupo de maturação: 7.7  
PMG: 180 g

Cor da flor: Roxa  
Exigência a fertilidade: 5

MACRO	REGIÃO	SET			OUT			NOV			DEZ			JAN			POPULAÇÃO 1.000 PL/HA	CICLO DE DIAS
		10	15	20	25	30	1	5	10	15	20	25	31	1	5	10		
202	MPR NOROESTE / MS SUL / SP															200 A 320 MIL	118 A 122	
203	SP REGIÃO CENTRAL															200 A 320 MIL	118 A 122	
204	CENTRO-SUL / MS LESTE E OESTE															200 A 320 MIL	114 A 118	
301	MS NORTE / GO SUDOESTE															180 A 300 MIL	114 A 118	
302	GO SUL / MG BAIXO / SP NORTE															180 A 300 MIL	114 A 118	
303	GO SUD / MG TRI / MG ALTO PAR															180 A 300 MIL	115 A 120	
304	GO LESTE / DF / MG NOROESTE															180 A 300 MIL	106 A 108	
401	MT SUL E SUDESTE / GO LESTE															220 A 380 MIL	115 A 120	
402	BR 163 / PARECIS / RO SUL															240 A 400 MIL	106 A 108	
403	MT VALE DO ARAGUAIA / XINGU															220 A 380 MIL	106 A 108	
404	GO NOROESTE / TO SUL															260 A 380 MIL	106 A 108	
405	BA OESTE															200 A 280 MIL	106 A 108	
501	PA SUL / MA SUL / TO NORTE / PI															260 A 380 MIL	106 A 108	
502	PA NORDESTE E OESTE / MA NORTE															240 A 400 MIL	106 A 108	

POSICIONAMENTO DA OBTENTORA

■ PREFERENCIAL



OBTENTORA

HO GENÉTICA

BIOTECNOLOGIA

INTACTA 2<sup>5</sup>  
XTEND

RESISTÊNCIA  
AO NEMATOIDE

SIM

# HO COARI

## 81SC120 I2X

### BENEFÍCIOS

- Ampla resistência ao nematoide de cisto R3 e MR 6, 9, 10 e 14.
- MR ao nematoide-das-galhas (*M. incognita*).
- Alto potencial produtivo.

### CARACTERÍSTICAS

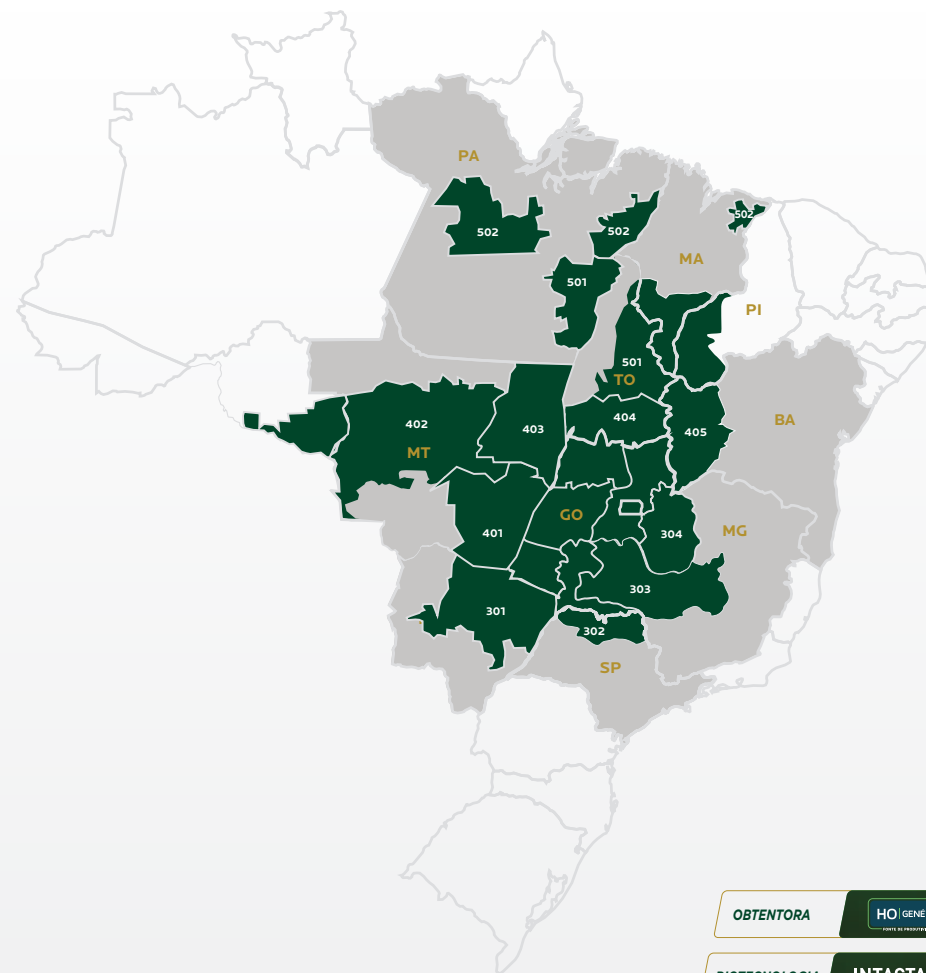
**Grupo de maturação: 8.2**  
**PMG: 175 g**

**Cor da flor: Branca**  
**Exigência a fertilidade: 4**

MACRO	REGIÃO	SET			OUT			NOV			DEZ			JAN			POPULAÇÃO 1.000 PL/HA	CICLO DE DIAS
		10	15	20	25	30	1	5	10	15	20	25	31	1	5	10		
301	MS NORTE / GO SUDOESTE																180 A 220 MIL	125
302	GO SUL / MG BAIXO / SP NORTE																180 A 220 MIL	125
303	GO SUD / MG TRI / MG ALTO PAR																180 A 220 MIL	125
304	GO LESTE / MG NOROESTE																180 A 220 MIL	125
401	MT SUL E SUDESTE / GO LESTE																180 A 300 MIL	120
402	BR 163 / PARECIS / RO SUL																180 A 300 MIL	118
403	MT VALE DO ARAGUAJÁ / XINGU																180 A 300 MIL	115
404	GO NOROESTE / TO SUL																180 A 300 MIL	118
405	BA OESTE																200 A 280 MIL	122
501	PA SUL / MA SUL / TO NORTE / PI																220 A 400 MIL	115
502	PA NORDESTE E OESTE / MA NORTE																220 A 340 MIL	115

POSICIONAMENTO DA OBTENTORA

■ PREFERENCIAL



OBTENTORA

HO GENÉTICA

BIOTECNOLOGIA

INTACTA 2<sup>XTEND</sup>

RESISTÊNCIA  
AO NEMATOIDE

SIM

**DESTAQUE**

# SOYTECH 616 I2X

## BENEFÍCIOS

- Alto potencial produtivo.
- Ampla adaptação geográfica.
- Estabilidade produtiva.
- Resistente ao cancro da haste, à necrose da haste e à mancha olho-de-rã.

## CARACTERÍSTICAS

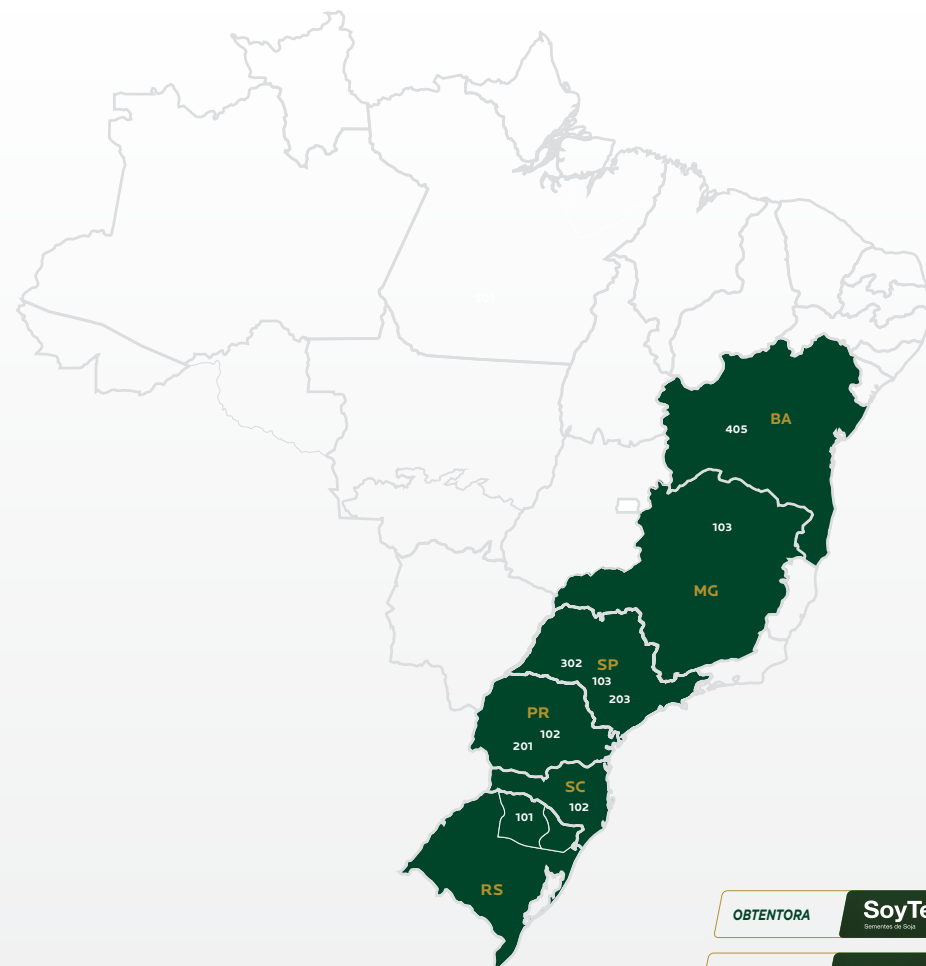
**Grupo de maturação: 6.1**  
**PMG: 167 g**

**Cor da flor: Roxa**  
**Exigência a fertilidade: 5**

MACRO	REGIÃO	SET					OUT					NOV					DEZ					JAN					POPULAÇÃO 1.000 PL/HA	CICLO DE DIAS					
		1-10	15	20	25	30	1	5	10	15	20	25	30	31	1	5	10	15	20	25	30	31	1	5	10	15			20	25	31		
101	COXILHA																															220 A 360 MIL	139
101	VÁRZEA																															220 A 360 MIL	128
102	RS/SC (<400 M)																															230 A 270 MIL	136
102	RS/SC TRANS (ENTRE 400 A 650 M)																															220 A 250 MIL	146
102	RS/SC (>650 M) E PR (>500 M)																															230 A 270 MIL	146
102	PR SUDOESTE																															220 A 260 MIL	132
103	MG CAMPOS GERAIS (>750 M)																															220 A 300 MIL	140
103	MG CAMPOS GERAIS (<750 M)																															220 A 340 MIL	139
103	SP SUDOESTE																															220 A 300 MIL	133
104	SC LITORAL																															200 A 280 MIL	128
201	PR TRANSIÇÃO																															180 A 260 MIL	133
201	BEIRA LAGO																															220 A 260 MIL	121
202	ARENITO																															220 A 280 MIL	117
204	SERRA																															220 A 280 MIL	123
204	MS GRANDE DOURADOS																															220 A 280 MIL	123
302	SP BAIXA ALTITUDE																															220 A 320 MIL	128
405	BAHIA																															380 A 420 MIL	104
201/203	PR NORTE / SP SUL																															220 A 320 MIL	128
202/204	FRONTEIRA																															220 A 340 MIL	117
302/303	MG SUL																															220 A 300 MIL	118

POSICIONAMENTO DA OBTENTORA

■ TOLERADA ■ PREFERENCIAL



OBTENTORA **SoyTech**  
Desenvolvido em Soja

BIOTECNOLOGIA **INTACTA 2<sup>®</sup>**  
XTEND

RESISTÊNCIA AO NEMATÓIDE **NÃO**





LANÇAMENTO

# SOYTECH 828 I2X

## BENEFÍCIOS

- Alto potencial produtivo.
- Ampla adaptação geográfica.
- Resistente ao cancro da haste, à necrose da haste, à mancha olho-de-rã e à pústula bacteriana.
- Ótima arquitetura de planta.

## CARACTERÍSTICAS

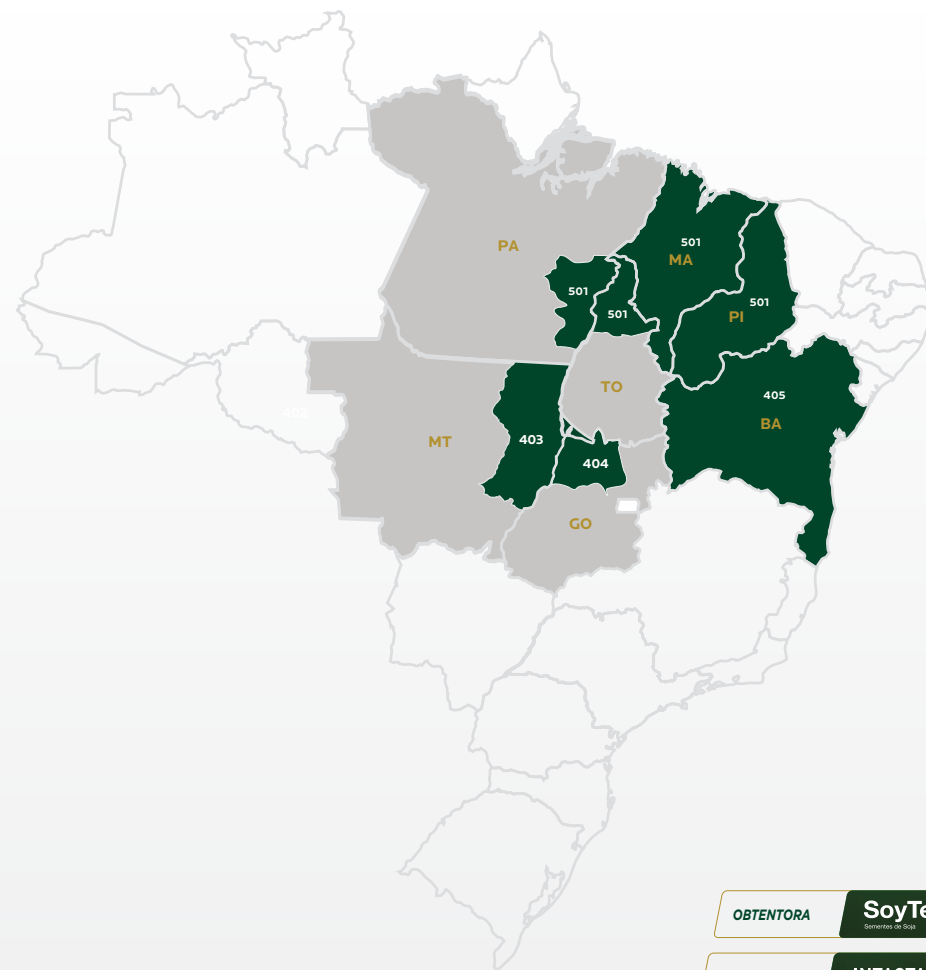
Grupo de maturação: 8.2  
PMG: 170 g

Cor da flor: Branca  
Exigência a fertilidade: 5

MACRO	REGIÃO	SET					OUT					NOV					DEZ					JAN					POPULAÇÃO 1.000 PL/HA	CICLO DE DIAS					
		1-10	15	20	25	30	1	5	10	15	20	25	30	1	5	10	15	20	25	30	1	5	10	15	20	25			31	1	5	10	15
402	RO PARECIS	[TOLERADA]																														230 A 250 MIL	118
402	BR 163	[TOLERADA]																														200 A 250 MIL	118
403	MT VALE DO ARAGUAIA	[TOLERADA]																														230 A 360 MIL	117
404	GO NORTE	[TOLERADA]																														230 A 260 MIL	120
405	BA BAHIA	[TOLERADA]																														210 A 270 MIL	124
501	TO NORTE / PA SUL	[TOLERADA]																														230 A 320 MIL	115
501	MA / PI	[TOLERADA]																														230 A 320 MIL	116

POSICIONAMENTO DA OBTENTORA

■ TOLERADA ■ PREFERENCIAL



OBTENTORA **SoyTech**

BIOTECNOLOGIA **INTACTA 2<sup>®</sup>**  
XTEND

RESISTÊNCIA AO NEMATOIDE **NÃO**

LANÇAMENTO

# TMG PAINEIRA 12X

2330812X

## BENEFÍCIOS

- Alto potencial produtivo.
- Resistente aos nematoides de cisto R3 e 9 e MR 6.
- Ampla adaptabilidade de regiões.
- Excelente porte de planta.

## CARACTERÍSTICAS

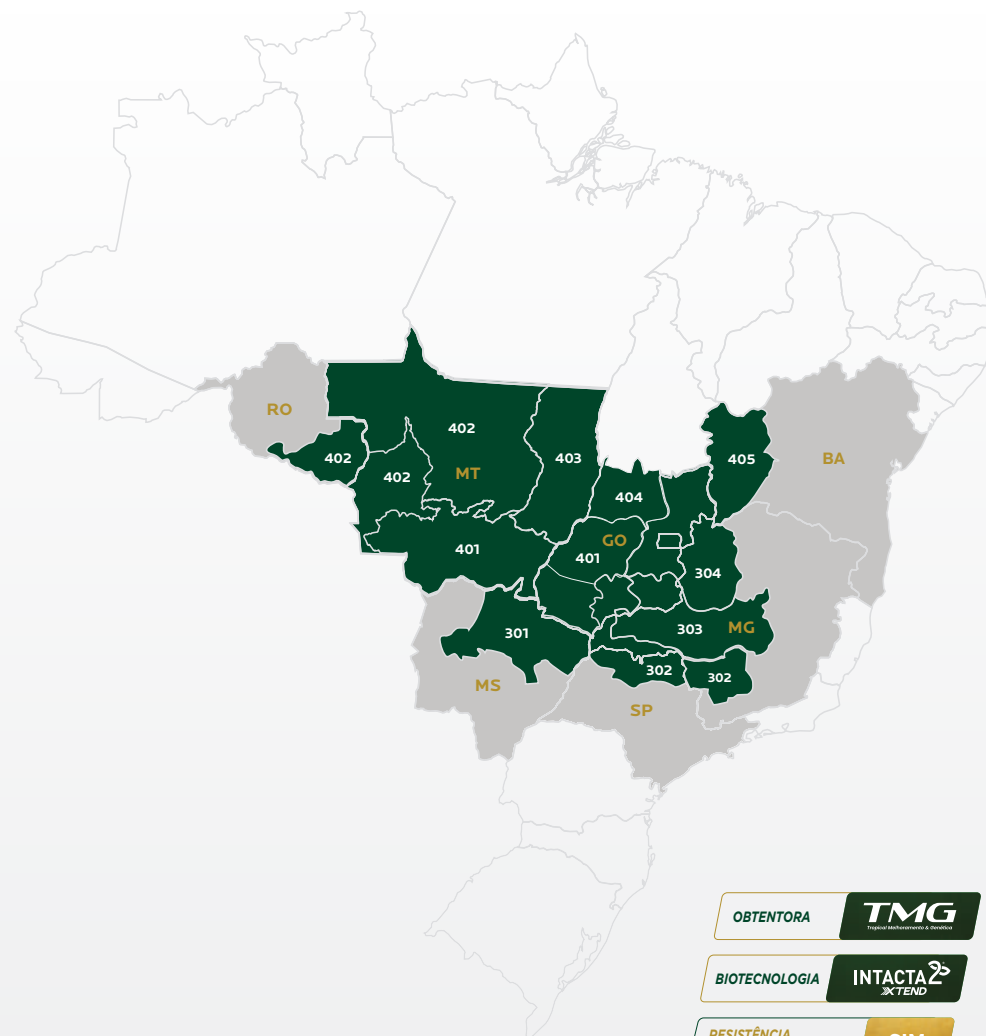
Grupo de maturação: 7.3  
PMG: 177 g

Cor da flor: Branca  
Exigência a fertilidade: 5

MACRO	REGIÃO	SET					OUT					NOV					DEZ					JAN					POPULAÇÃO 1.000 PL/HA	CICLO DE DIAS					
		1-10	15	20	25	30	1	5	10	15	20	25	30	1	5	10	15	20	25	30	1	5	10	15	20	25			30	1	5	10	15
301	MS NORTE	[Progressão de maturação]																														244 A 311 MIL	114 A 119
301	GO SUDESTE / MS CHAPADÕES	[Progressão de maturação]																														244 A 311 MIL	114 A 119
302	SP NORTE	[Progressão de maturação]																														222 A 289 MIL	116 A 121
302	MG SUL	[Progressão de maturação]																														200 A 289 MIL	116 A 121
302/3	MG TRIÂNGULO (BAIXO)	[Progressão de maturação]																														200 A 289 MIL	115 A 120
303	MG TRIÂNGULO E ALTO PARNAÍBA	[Progressão de maturação]																														200 A 289 MIL	116 A 121
303	GO SUL E SUDESTE	[Progressão de maturação]																														267 A 311 MIL	115 A 120
304	MG / GO PADF	[Progressão de maturação]																														267 A 311 MIL	115 A 120
401	MT SUL	[Progressão de maturação]																														311 A 356 MIL	105 A 110
402	MT MÉDIO NORTE (BR 163)	[Progressão de maturação]																														310 A 378 MIL	98 A 103
402	MT OESTE (PARECIS)	[Progressão de maturação]																														333 A 400 MIL	98 A 103
402	RO (ALTO)	[Progressão de maturação]																														333 A 400 MIL	98 A 103
403	MT VALE DO ARAGUAIA	[Progressão de maturação]																														311 A 378 MIL	98 A 103
404	GO NORTE	[Progressão de maturação]																														245 A 320 MIL	95 A 100
405	BA OESTE (IRRIGADO)	[Progressão de maturação]																														350 A 415 MIL	95 A 100

POSICIONAMENTO DA OBTENTORA

■ TOLERADA ■ PREFERENCIAL



OBTENTORA

**TMG**  
Tecnologia Melhorada & Inovada

BIOTECNOLOGIA

**INTACTA 2<sup>®</sup>**  
XTEND

RESISTÊNCIA  
AO NEMATOIDE

**SIM**

LANÇAMENTO

# TMG ITAÚBA 12X

2442812X

## BENEFÍCIOS

- Alto potencial produtivo.
- Resistente ao nematoide de cisto R3 e MR 6, 9, 10 e 14+.
- Ampla adaptabilidade de regiões.

## CARACTERÍSTICAS

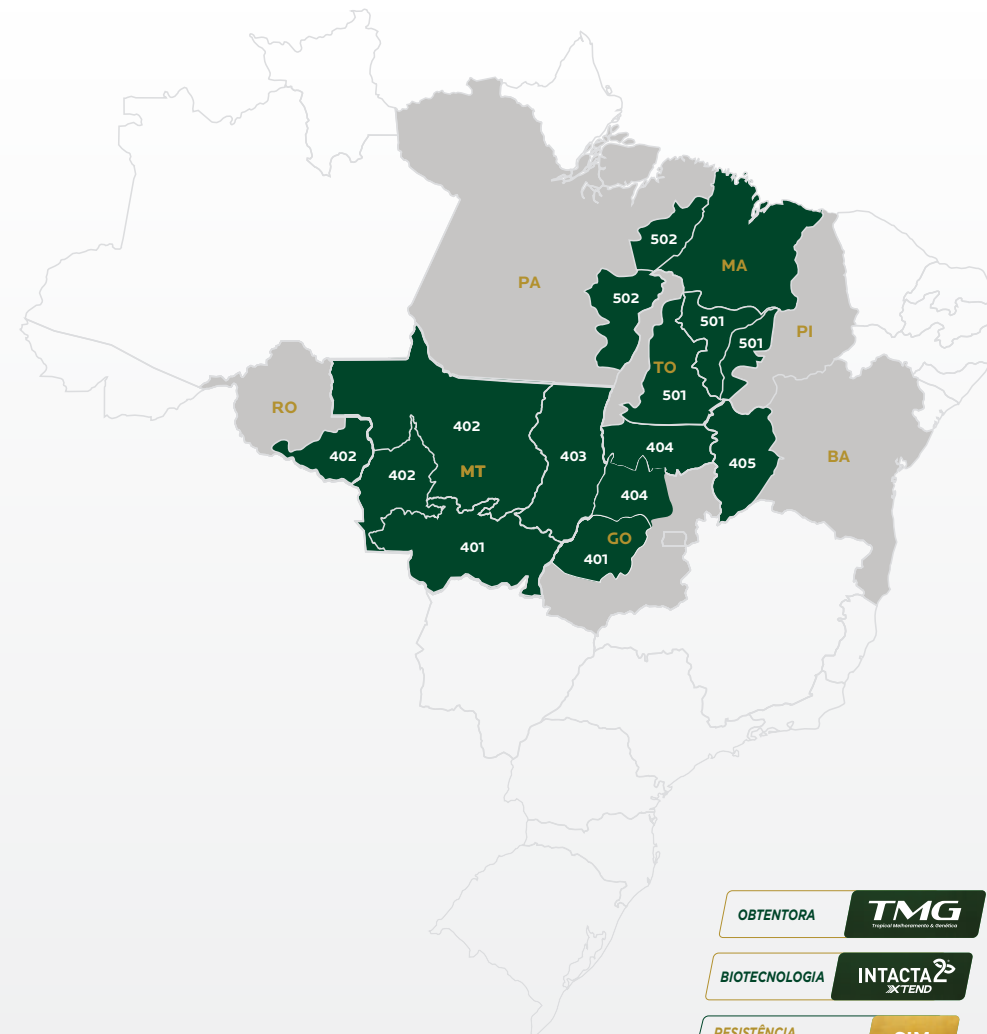
Grupo de maturação: 7.9  
PMG: 185 g

Cor da flor: Branca  
Exigência a fertilidade: 5

MACRO	REGIÃO	SET					OUT					NOV					DEZ					JAN					POPULAÇÃO 1.000 PL/HA	CICLO DE DIAS
		1-10	15-20	25-30	1-5	10-15	15-20	25-31	1-5	10-15	15-20	25-30	1-5	10-15	15-20	25-31	1-5	10-15	15-20	25-31								
401	MT SUL																						240 A 340	112 A 117				
402	MT MÉDIO-NORTE (BR 163)																						260 A 360	110 A 115				
402	MT OESTE (PARECIS)																						260 A 360	110 A 115				
402	RO ALTO																						260 A 360	110 A 115				
402	RO BAIXO																						240 A 340	110 A 115				
403	MT VALE DO ARAGUAIA																						260 A 360	110 A 115				
404	GO NORTE																						200 A 300	120 A 125				
404	TO SUL																						200 A 300	105 A 110				
405	BA OESTE (SEQUEIRO OU IRRIGADO)																						220 A 320	115 A 120				
501	MA GERAL DE BALSAS / ALTO PAR																						240 A 340	107 A 112				
501	MA REGIÃO DA BATAVO																						260 A 360	107 A 112				
501	TO NORTE																						240 A 340	107 A 112				
501	PI																						240 A 340	107 A 112				
502	PA NORTE																						240 A 340	105 A 110				
502	PA SUL																						240 A 340	107 A 112				
502	MA NORTE																						260 A 360	105 A 110				

POSICIONAMENTO DA OBTENTORA

■ TOLERADA ■ PREFERENCIAL



OBTENTORA

**TMG**  
Tecnologia Melhorada & Inovada

BIOTECNOLOGIA

**INTACTA 2<sup>®</sup>**  
XTEND

RESISTÊNCIA  
AO NEMATOIDE

**SIM**





**Saiba mais sobre as  
nossas soluções.**

---

[www.sementesgoias.com.br](http://www.sementesgoias.com.br)

  @sementes.goias

 **sementes  
Goiás<sup>®</sup>**  
semeando tecnologia